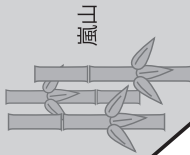


鴨川・桂川を下る

皆さんは鴨川の果てを見ることがありますか？

2月某日、後期の授業を終えた解放感に包まれた編集部員とその友人が向かった先は、「鴨川」の果て、ではなく、さらにその下流にある「桂川」の果て。6時間20kmの歩き旅の先にあつたものとは——



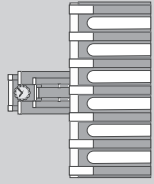
① 賀茂大橋

今回の歩き旅のスタート地点、賀茂大橋を10時に出発。約20km先、背割堤から望む桂川。宇治川・木津川の三川合流点の景色に期待が高まります。

一級河川
桂川
Katsuragawa Riv.

一級河川
鴨川
Kamogawa Riv.

京都大学



① 出町柳

② 祇園四条

④ 東福寺

京阪本線

②



南座

10時45分、四条通に到着。川沿いの道を少し離れて南座をパシャリ。スタートしたばかりなのでまだまだ寄り道する余裕があります。

③

京都駅



③ 五条大橋

11時過ぎには五条大橋に到着。再び寄り道して牛若丸・弁慶像をパシャリ。スタートして1時間でまだ3km弱しか進めていないことに気付き、焦り始める。



③

④

東福寺駅前

午前のうちに東福寺駅までやってきました。駅前で腹ごしらえをして12時30分に再出発。日が沈むまでに目的地に着くためにも、ここからペースを上げていこう！

一級河川
桂川
Katsuragawa Riv.

⑥ **三川合流点から 4.0 km**

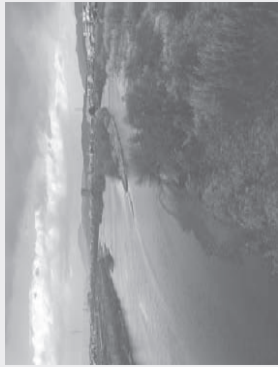
桂川を下り始めておおよそ20分、「三川合流点から4.0km」の表示を発見し、着実に目的地が近づいていることを実感。一度足を止めると動かなくなるので、ここまで来たら歩き続けるしかありません。

京都府

大阪府

⑤ **鴨川・桂川合流点**

14時30分、鴨川と桂川の合流点に到着。写真は合流点のすぐ下流にある羽束師橋から。ここまですタートからおおよそ12kmだが、目的地はまだ先だ！



一級河川
宇治川
Ujigawa Riv.

⑦ **京都市・八幡市境**

さらに30分ほど歩いて意外な表示を発見。出発してから約5時間半、かなり歩いてきたつもりなのに、まだ京都市から脱出できていなかったとは……。恐るべし、京都市！



一級河川
木津川
Kizugawa Riv.

⑧ **背割堤並木**

ついにゴール地点がある背割堤までやって来た！ 有名な桜並木もまだ寒々しい装いだが、我々が見たいのは桜ではない、三川合流点だ!!



⑨ **三川合流点……？**

桜並木を抜け、いよいよゴール!! のはずが、うっそうと生い茂る草木に阻まれて念願の三川合流点が見えない！ ここまで歩いてきたのは何だったんだ！ 歩き旅好きの編集部員もさすがにこの有様に。



たとえ20km歩いた先に何もなかったとしても、編集部員の歩き旅への情熱が冷めることはありません。伊能忠敬に肩を並べる日まで、旅は終わらないのです。(つづく……かも)

石清水八幡宮

京阪本線

一級河川
淀川
Yodo Riv.

はみだし
すてーじ

京都さむい…おうち帰りたい…

→北海道出身の友人も京都は寒いと言っていたので、京都は日本の寒極なのかもしれません。

(工・院 おすし)
(暖かい季節になりましたね；編)