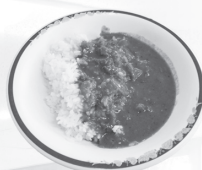


北部

平日 11:30-14:00
土日祝 休

喫茶 ほくと



▲「じっくり煮込みチキンカレー」(420円)



▲「ミートソースパスタ」(346円)



▲喫茶ほくとの料理といえ
ば「オムライス」(367円)

北部生協会館2Fの奥にある「喫茶ほくと」。南側がガラス張りになっており、店内にはいつも明るい光が差し込んでいる。ここで味わえるのはオムライスやパスタといった料理の数々。時折、ほくと独自のフェアも行われているので、こまめに足を運んでみてはいかがだろうか。



NORTH

北部構内

2F

理学部6号館

理学部1号館

理学部2号館

今出川通

中央構内

Close-UP 和室



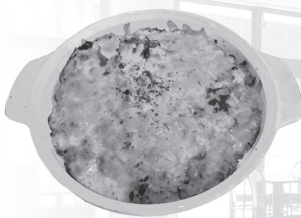
北側入口そばに和室がある。ここでも食事できるので空いているときに行ってみよう。



北と南の生協喫茶



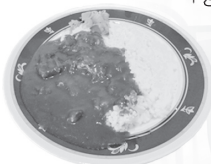
南部食堂の北側にある「喫茶ブリュッケ」。メインを朝から仕込んだ「日替わりランチ」のほか、さまざまな種類のドリアやカレーも販売されるなど、メニューの種類が多くて飽きが来ないのがブリュッケの魅力だ。中央構内からは少し遠いが夕方まで営業しているので、時間のあるときに一度訪れてみてほしい。



▲ブリュッケならではの「きのこドリア」(504円)



▲「ヨーグルトパフェ」(283円)



▲牛肉を煮込んだ「手作りカレー」(420円)



小さなテラスも設置されている。天気がいい日は外で食事を楽しむのもいいだろう。

喫茶 ブリュッケ 南部

平日 10:00-17:00
土日祝 休

はみだし
すてーじ

先輩へのメッセージは、書くことがありすぎて書くことがないという状態が起こる。
⇒書くことはあるけど、後から書く人のスペースを取っておいたら結果的にスカスカになって焦る。

(工・2 ベトナム)
(んで2周目突入；編)