

京都
ろろつきまわりんぐ

そうだ

学生証、

持って行こう。

新学期です。勉学に励もうと決意する季節です。学生には暇があっても……とつぶやくあなたを応援する情報をお教えます。教養を深めるのに必要なのは、本だけではありません。書を置いて、でも学生証は持って外に出てみましょう。(遊歩道)

学生証を提示すべし
特典紹介

各施設に観覧料無料・割引などの特典あり

学生など大学に所属する者が文化や歴史を学べるように——大学といくつかの教養施設が連携し、文化財や美術作品に接する機会を提供する独自の会員制度を設けています。この制度により、学生や職員は入館料の割引などの特典を得ることができます。

このような制度の代表的なものとして「キャンパスメンバーズ」が挙げられます。制度の名称は施設により若干異なる場合もありますが、「文化に触れる機会を提供する」という趣旨は変わりません。

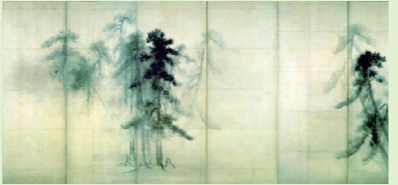
では京都大学に所属する場合、このような制度をどこで利用できるでしょうか。具体的に見ていきましょう。

京都国立博物館 明治30年開館。文化と芸術の街・京都を体現する

特別展観覧料団体割引

京都大学が「キャンパスメンバーズ」に加入しているため、学生証・職員証を提示すると平常展観覧料は無料、今春の特別展観覧料は団体割引となる。

※ただし、平常展示館は現在建て替え工事中であり、平常展は休止している。平常展示館の完成は2013年度の予定。



▲国宝・松林図屏風(右隻)。東京国立博物館蔵



▲博物館らしい荘重なたたずまい、特別展示館(重要文化財 旧帝国京都博物館本館)。(写真はいずれも京都国立博物館提供)

春 必見 4月10日(土)～5月9日(日)
没後400年特別展覧会
長谷川等伯

没後400年を記念した、長谷川等伯の回顧展。計75点もの等伯の名品が一堂に会するという、かつてない規模での展覧会である。「松林図屏風」(国宝)などは教科書でもおなじみの名画だ。

新たに等伯の真筆であることが確認された「花鳥図屏風」(個人蔵)も見逃せない。

そうだ
国立博物館、行こう。

住所：京都市東山区茶屋町527
電話：075-525-2473
休館日：月曜日
(その他の休館日はHPでご確認下さい)
開館時間：9:30～18:00 (金曜～20:00)
*入館受付は閉館30分前まで

京都国立近代美術館
ジャンルの広さは圧巻。春は疎水沿いの桜も楽しめる

企画展観覧料団体割引

京都大学が「キャンパスメンバーズ」に加入しているため、学生証・職員証を提示すると常設展観覧料は無料、企画展観覧料は団体割引となる。

※常設展の展示室も企画展会場となるため、7月1日(木)まで常設展は休止している。ご注意ください。

春 必見 3月24日(水)～5月5日(水) 企画展
マイフェイバリット
——とある美術の検索目録/所蔵作品から

国立近代美術館の有する歴史を体現した、壮大なコレクション展。映像、彫刻、写真などあらゆるジャンルが重なり合い、既存の枠組みを超えた展示で魅了する。昨秋好評を博したウィリアム＝ケントリッジの展示も必見。

住所：京都市左京区岡崎円勝寺町
電話：075-761-4111
休館日：月曜日
(休館日はHPなどでもご確認ください)
開館時間：9:30～17:00
(今回の企画展期間開催中は金曜日～20:00)
*入館受付は閉館30分前まで



▲緑も豊かな、京都国立近代美術館



▶多くの逸品が並ぶコレクション展会場(写真はいずれも京都国立美術館提供)

茶道資料館 ちやどう
日本文化を体感する美術館。気負うことなくお点前を体験しよう

入館料無料

京都大学が「茶道資料館メンバーシップ」に加入しているため、学生証・職員証を提示すると特別展・通常展ともに無料で入館できる。

入館者には呈茶があり、1週間前までに電話予約すると茶道体験ができる。10時、11時、12時、13時、14時、15時開始、1回1時間20名まで。

春 必見 4月17日(土)～6月13日(日) 特別展
今日庵文庫
茶書にみる茶の湯の歴史

茶道資料館の前身である今日庵文庫は、裏千家歴代家元が収集する茶道に関する文献・図書を基に設置された。特別展では書庫の55,000冊の蔵書の中から茶の湯の歴史をわかりやすく展示する。

住所：京都市上京区堀川通寺之内上る裏千家センター内
電話：075-431-6474
休館日：月曜日
開館時間：9:30～16:30
*入館受付・呈茶は閉館30分前まで



▲茶道資料館は、堀川通沿いの裏千家センター1階にある。今日庵文庫は2階にある



▶呈茶の光景。いすに座る立礼によるもので、敷居が高くない(写真はいずれも茶道資料館提供)

はみだし
すてーじ

ころんだ
⇒そして私は骨を折ったのだ。「さむいね」と答える人もなく。

(工・3 ゲル状)
(骨を折ってもひとり;編)