

秋のおススメ 旅行プラン!!

秋も深まり紅葉が美しい季節となりました。週末にぶらりと、はたまた11月祭の喧騒を抜け出して、友人と、恋人と、もしくは独りで、秋の小旅行を楽しんでみませんか？
(taken)

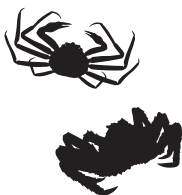
テーマ別 秋のおススメ旅行先4選

秋の味覚に舌鼓を打つ

城崎

城崎の一番の魅力はなんといっても11月6日に解禁される松葉ガニです。日本海で揚げたばかりの美味しいカニが楽しめます。

城崎はカニだけではなく、温泉地としても有名で、七つの外湯(宿泊施設を伴わない公衆浴場)を廻る、外湯巡りも観光の楽しみの一つです。温泉巡りを心ゆくまで堪能した後、美味しい魚介類に舌鼓を打つという、都市には味わえない癒しを提供してくれる観光地です。



心ゆくまで一日も堪能する

伊勢志摩

伊勢志摩の魅力は、観光地の多彩さです。伊勢神宮・おかげ横丁・志摩スペイン村など、非日常を楽しむことができる観光地が充実しています。アクセスには近鉄電車が便利で、上記の観光地への入場券・割引券と伊勢志摩への往復旅行券がセットとなった格安の特別切符「まわりゃんせ」が発売されています。



▲代表的な観光地である「おかげ横丁」江戸から明治にかけての伊勢の町並みが再現されている。

雄大な自然美に感動する

飛騨高山

秋といえば紅葉ですが、飛騨高山の紅葉は京都で鑑賞するそれとは一味違います。最大の魅力は迫り来るような雄大さ、360度どこを見ても広がる鮮やかさです。美しく色付いた木々に囲まれながら静かな散策を試みれば、生で見る自然の美しさにきっと息を呑むことでしょう。ゆっくりと落ち着いて、秋の自然美を存分に楽しむにはもってこいです。



▲京都では味わえない雄大な自然美。紅葉の時期は場所により異なるので、事前のチェックが必要。

温泉で日々の疲れを癒す

南紀白浜

南紀白浜温泉は日本三古湯として数えられ、1300年余りの歴史を持つ由緒ある温泉です。外湯が海沿いに点在するので、外湯巡りを楽しむことができます。海沿いには、円月島、千畳敷や三段壁といった大海原が生み出した名所も存在するため、外湯を巡るかたわら、これらの名所を廻るのもよいでしょう。



▲断崖絶壁の名所として知られる「三段壁」。南紀の海景が楽しめるスポットの一つである。

交通機関豆知識

レンタカー

小回りが利くのが最大の魅力のレンタカー。複数名で借りるととても経済的です。学割制度や乗り捨てサービスを実施している店舗、またJR乗車券とセットのお得なプランもあるので、使ってみるのも良いでしょう。

玉に瑕なのが、運転者に大きな負担がかかることです。見知らぬ土地を走るのは予想以上に心身にこたえます。また、旅行先の飲み会スケジュール等は運転者を考慮するようにしましょう。

鉄道

突然思い立って旅行に出掛ける際に用いたり、ぶらりと途中下車してみるなど、自由気ままな使い方ができるのが鉄道の魅力。最近では、有名な観光地への旅券と観光地の入場券・割引券がセットになった特別乗車券があることも多いのでチェックしてみるのも良いでしょう。

特別乗車券の一例

彦根1 dayアクセスパス
まわりゃんせ（伊勢・鳥羽・志摩地域）

番外編

寝台列車

夜出発し、翌朝目的地に着く夜行列車。夜行バスと異なり睡眠スペースが確保されているので移動中もくつろげます。お値段は少し張りますが、移動も旅の一部として楽しみたい方にはオススメです。

フェリー

行き先はかなり限定されますが、長距離移動+宿泊のセットとみると、他の交通機関より割安のこともあります。船上から見る夜景や、他の旅客との交流も、魅力の一つでしょう。

ルネ旅行センターに聞く、秋の旅事情

——京大生に人気の秋の旅行先は？

「北陸あわら温泉」、「白浜」や「城崎」といった温泉地が人気です。ストレス疲れなのでしょうか……。「東京ディズニーリゾート」へのデート目的でのお出かけも上位ランクです。

——京大生の秋の旅行状況は？

客数は減少傾向です。近年では、一回当たりの旅費を節約して、複数回旅行する傾向がみられます。

——チケット予約の際の注意点は？

飛行機利用のツアーは10日前に受付が終了するので注意が必要です。どのような交通機関の場合もそうですが、満席の場合に備えて日程や予算について譲歩できるように予め余裕を持っておくことが大切です。

——旅行について知識がないのですが

「日程」「人数」「予算」「交通・宿泊サービス」、そして「目的」を言っていたら

ければ何でも相談に応じます。ルネ旅行センターには個性的なスタッフが揃っているのも何でも聞いてください！



ルネ旅行センターの竹内さん。国内旅行について親身になって相談に乗ってくれる。

おすすめ！ 秋の個性派旅行プラン

秋のイルミネーションデート

バスまたは新幹線

京都～東京

↓

JR山手線

東京～新橋

↓

ゆりかもめ

新橋～お台場海浜公園

↓

イルミネーション鑑賞

「アクアシティお台場」

「パレットタウン」など

↓

二人だけの世界

↓

帰路

恋人と秋の小旅行、せっかく足を運ぶのなら行って損のない場所に行きたいですね。お互いの仲をさらに深めたいならお台場がおすすめ。「デックス東京ビーチ」「ヴィーナスフォート」など都心とは雰囲気異なる個性派スポットが揃っています。少し肌寒い潮風の中、東京湾の夜景を照らすイルミネーション。実はイルミネーションは男女の表情が美しく映るよう計算されて配置されています。ベタな演出でも効果は抜群！旅費を奮発するだけの効果を約束できます。

秋の一人旅 ～独り傷心旅行～

京阪線 丸太町～京橋

↓

JR大阪環状線

京橋～新今宮

↓

南海高野線

新今宮～極楽橋

↓

ケーブルカー

極楽橋～高野山

↓

バスで移動後、散策

↓

山内の寺院にて宿坊

↓

帰路

弘法大師空海の開創以来1200年の歴史をもつ高野山は、周囲を山に囲まれた神秘的な山上盆地です。伽藍・奥の院の両壇を中核に総本山である金剛峰寺のほか、117ものお寺が並び、多くの文化財もあります。基本的にハイカーは少なく非常に静かな山道で、荘厳な印象を与えます。宿泊はホテルではなくお寺に泊まる「宿坊」。食事は1泊2食が基本で、精進料理を味わうことができます。歴史ある厳かな山道は、心の傷を癒してくれるはずです。

はみだし
すてーじ

不快なことがあっても不満を持たないで生きればよろし
⇒不快なことがあると不満を持ってしまうし、幸せなことがあっても満足できない

（文・他 ジャス子）
（時々、馬鹿馬鹿しく思う；編）