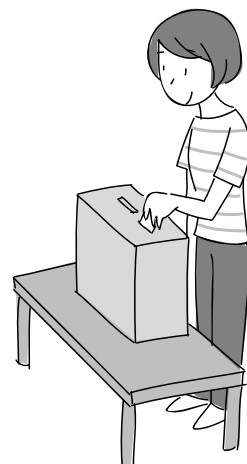


20歳超えたら 選挙行こうぜ！

遠隔地投票をご存知ですか？ 京都に居ながらにして故郷の選挙に一票を投じることのできる便利な制度です。もう「住民票を移してないから…」と投票を諦める必要はありません。来たる7月11日の参議院選挙で大切なあなたの一票を思う存分投じようではありませんか。
(ならっちょ&アフター5)



住民票を京都に移していない人の場合 遠隔地投票の方法

STEP1 書類をそろえよう

●「不在者投票宣誓書（兼請求書）」を手に入れる

PDF形式のファイルがWebページ上で配布されている他、全国規模の選挙においては左京区役所でも配布されています。

●書類に必要事項を記入する

- ・不在者投票を行う選挙名
- ・当日投票に行けない理由（選択）
- ・氏名、生年月日
- ・現在の住所
- ・住民票に記載されている住所



住民票を京都に移した人の場合 期日前投票の方法

STEP1 書類をそろえよう

●「選挙のお知らせハガキ」

選挙公示（告示）から3～5日で届きます。もう選挙権があるみなさんの手元には届いているはず。投票の期日や投票所の場所が記載されていて、投票所への入場券にもなっています。

STEP2 投票用紙を手に入れよう

●地元の選挙管理委員会に郵送する

住民票がある市区町村の選挙管理委員会宛にSTEP1の書類を郵送します。住所はWebサイト等で調べてください。およそ2日の処理期間をはさみ、あなたの下宿宛に投票用紙等一式が郵送されます。早めに申請しましょう。

●投票用紙等一式が届く

- 次のものが同封されています。
 - ・投票用紙
 - ・投票用封筒（内封筒、外封筒）
 - ・不在者投票証明書の入った封筒
 - ・候補者名、政党名等の書かれた資料
- （注）絶対に自宅では投票用紙に記入しないでください。無効となります。

STEP3 投票へ行こう

●持ちものの確認

STEP2の「投票用紙等一式」を忘れずに。

●いつ？ どこへ？

公示（告示）日の翌日から投票日の前日までに期限日前投票所にて投票を行います。午前8時30分～午後8時まで。土日も投票が行えます。

今回の参議院選挙では7月10日まで、左京区役所で行えます。

投票所では選挙管理委員の立会いの下で投票用紙への記入を行います。

投票所にはあなたの地元の候補者の名前、政党の名前は貼り出されていません。投票用紙等一式に添付されている資料を持参しましょう。

STEP2 投票へ行こう

●持ちものの確認

STEP1の「選挙のお知らせハガキ」を忘れずに。

●いつ？ どこへ？

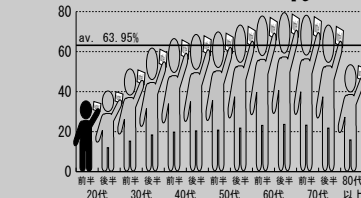
遠隔地投票と同様です。7月10日までに、午前8時30分～午後8時の間で左京区民は左京区役所にて投票を行うことができます。

投票所では当日投票に行けない理由を選択・回答します。

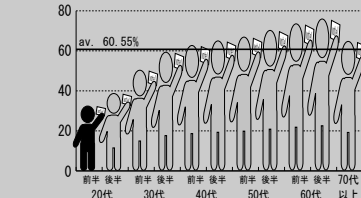
投票所には候補者名や政党名が貼り出されています。各自で資料を持参する必要がありますはありません。

データに見る20代の選挙（投票率）

2000年衆議院選挙 **20代：35.64%**



1998年参議院選挙 **20代：32.65%**



データ：(財) 明るい選挙推進委員会

はみだし
すてーじ

財布なくしました。
⇒諦めないで。私もここ二年で三回落としましたが三回とも自身そのままで警察に届けられていました。そのうち一回は工学部院生が届けてくれたらしい。

(法・2 ベコちゃん)
そのうち一回は工学部院生が(世の中捨てたもんじゃない；編)